



Simplifie la vie !



Votre application mySofie

Comment activer
tous mes services et me
protéger avec **myBooster**

mySofie

Vous propose
des **services gratuits**
facilement activables

Une vision claire de vos remboursements



Suivez et traquez vos **remboursements**

Journal des soins



Mars



Spéciali

20/03/20



Pharma

19/03/20



Général

17/03/20

Détails du soin



Votre protection ne prend pas en charge l'intégralité de cet acte. Il vous a coûté 3,00€.



Spécialiste

du 20/03/2021 pour Louise Coudraud

Coût total : 40,00 €

Prise en charge : 37,00 €

Détails

✓ Régime Obligatoire 16,10 €
Sécurité sociale

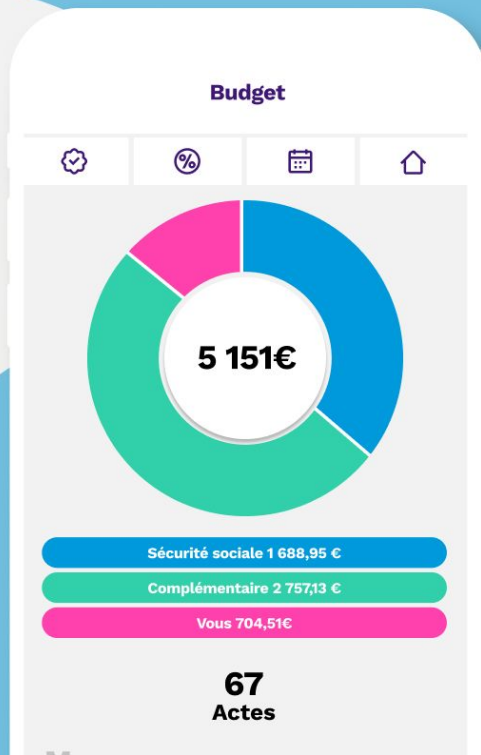
✓ Régime Complé... 20,90 €
Contrat santé

✓ Vous 3,00 €
Participation au coût

**Une meilleure
compréhension de
votre budget santé**



Analysez
votre budget santé



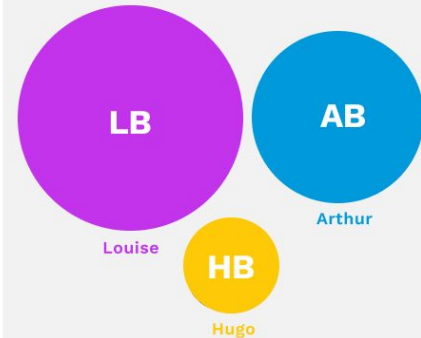
Des analyses éclairantes sur les besoins de votre tribu



Analysez **les besoins**
de votre tribu

Mon diagnostic

Introduction



Louise représente 52% de vos besoins de couverture santé.

En revanche, Hugo a un besoin de couverture limité

💡 Une couverture personnalisée par membre de la tribu pourrait vous faire faire des économies.

Actu et conseils santé personnalisés



Alertes
remboursements
et info **personnalisées**



Vous avez reçu un
remboursement de 20,75€
pour un acte de Louise



Fil infos



Toutes

Nouveaux



Aujourd'hui à 9h17
Info santé

👉 Comparer les prix des médicaments,
choisir un médecin conventionné, réforme
100% santé, autant d'astuces pour bien se
soigner sans trop dépenser !

Comment activer vos services gratuits



1

Je cherche ma
mutuelle dans la
liste des
complémentaires
santé

2

Je connecte ma
mutuelle avec les
identifiants du
compte de ma
mutuelle

3

J'utilise les
services
gratuits de
l'application
mySofie

4

Je me protège
avec la gamme
de protection
santé myBooster
...

mySofie

peut également vous
protéger grâce à sa
**surcomplémentaire
intelligente**

Consultations spécialistes, orthophonistes, radios, ostéos...

**Vous avez encore trop de dépenses
mal remboursées ?**

Découvrez nos offres **myBooster**



Pour que ses membres soient toujours bien protégés
mySofie a imaginé **des offres de santé intelligentes**
qui s'adaptent à votre mutuelle !



DocEnVille25

réduire de **25%**
votre reste à
charge pour

3,99€/mois



DocEnVille50

réduire de **50%**
votre reste à
charge pour

7,49€/mois



DocEnVille75

réduire de **75%**
votre reste à
charge pour

10,99€/mois

Les soins couverts par myBooster

Renforcer votre couverture en cas de reste à charge important

Auxiliaires Médicaux



*kinés, soins infirmiers,
orthophonie, orthoptie...*

Analyses Laboratoires



Analyses...

Actes techniques



*Sans lien avec une
hospitalisation*

Spécialistes



*Pédiatre, cardiologue,
gastroentérologue...*

Actes d'imagerie



*radiologie, échographie,
IRM... (hors hospitalisation)*

Médecines douces



*ostéopathie, sophrologie,
psychomotricien...*

En toute transparence !

Sont assurés les soins de **Médecine de Ville** ou de **Médecine Douce** présentant une somme laissée à la charge de l'assuré ou de ses bénéficiaires **après remboursement du contrat complémentaire santé socle** (*des contrats complémentaires s'il y en a plusieurs*).

Les montants des prestations varient en fonction **du niveau de garantie choisi**.

Les remboursements interviennent **dans la limite des frais réellement engagés**.

Plus de détails des soins couverts



Médecine de ville

- ✓ Consultation généraliste/spécialiste
- ✓ Actes techniques médicaux (*hors actes techniques médicaux en lien avec une intervention chirurgicale*)
- ✓ Auxiliaires médicaux (*Kinésithérapie, Soins infirmiers, Orthophonie, Orthoptie*)
- ✓ Analyses médicales
- ✓ Radiologie

Médecine douce

(sous réserve de l'intervention du "contrat socle")

- ✓ Ostéopathe
- ✓ Chiropracteur
- ✓ Acupuncteur
- ✓ Diététicien
- ✓ Psychomotricien
- ✓ Pédicure
- ✓ Sophrologue
- ✓ Psychologue
- ✓ Podologue
- ✓ Réflexologue
- ✓ Naturopathe
- ✓ Mésothérapeute
- ✓ Hypnothérapeute

myBooster

Et en pratique,

comment ça marche ?

Fonctionnement du contrat

Vos questions

- Que doit-on envoyer ?
- Comment suis-je remboursé(e) ?
- Comment suis-je informé(e) ?





Notre réponse

C'est simple : Vous n'avez rien à faire !

Comme toujours chez mySofie, nous avons mis en avant la simplicité et la transparence.

Vous n'avez rien à nous envoyer, nous intervenons automatiquement dès que la mutuelle a remboursé sa part.

Nous détectons les soins éligibles et nous procédons au paiement des prestations par **virement automatique**.

Vous retrouvez dans le journal des soins la prise en charge myBooster depuis votre application mobile.

Et en cas de problème sur un soin ?

Pas de panique,

nos équipes sont bien présentes
pour répondre à toutes vos questions
et sollicitations à l'adresse

support@mysofie.fr



Exemples

Découvrez des exemples concrets
de remboursements

En souscrivant à **DocEnVille 75**

Emma consulte sa gynécologue qui pratique des dépassements d'honoraires.

La consultation est à **90,00 €**.

Prise en charge :

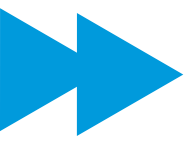
La sécurité sociale : 16,10€

Sa mutuelle 39,10 €.

Elle a un reste à charge de 34,80 €.

**Avec DOC75, Emma obtient un
remboursement supplémentaire de
26,10 €.**





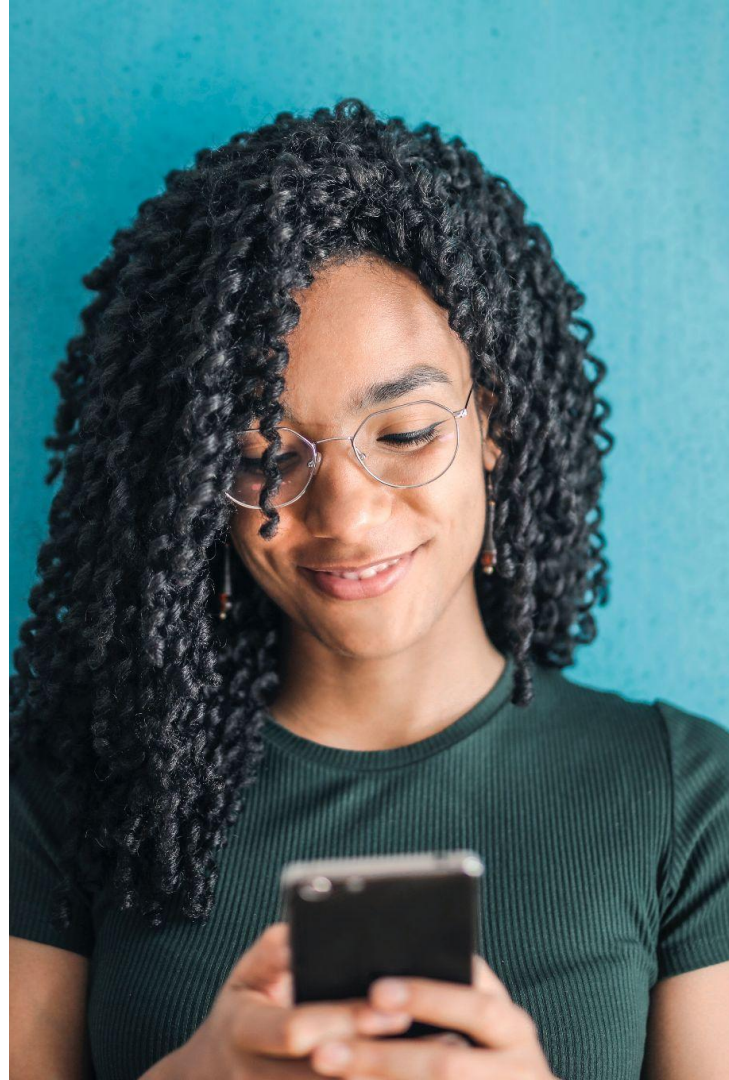
Sarah va régulièrement chez l'ostéopathe mais sa mutuelle ne prend pas la totalité du montant en charge.

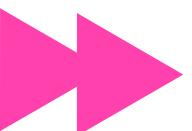
Une séance lui est facturée **70,00 €**

Prise en charge de sa mutuelle : 40,00€

Elle a un reste à charge de 30,00 €.

Avec DOC75, Sarah obtient un remboursement supplémentaire de 22,50 €.





Jean-Christophe a passé une radio de l'épaule qui a coûté **215,00 €**.

Prise en charge :

La Sécurité Sociale : 28,00 €

Sa complémentaire santé 92,00 €

Il a un reste à charge de 95,00 €.

Avec DOC75, Jean-Christophe obtient un remboursement supplémentaire de

71,25 €.





MERCI

vous souhaitez en savoir plus
support@mysofie.fr

<https://mysofie.fr/>